

TREMEX PULSER

L'attivatore digitale per batterie al piombo

Connessioni sulla batteria al piombo

Collegare il terminale del cavo blu al terminale negativo e il terminale del cavo rosso al terminale positivo della batteria. Si prega di prestare attenzione alla corretta polarità! Quando è collegato alla batteria piombo-acido tutti i LED si accendono per indicare una modalità stand-by. Il primo impulso è sempre generato anche dopo 5 secondi (a meno che non viene rilevata bassa tensione), tutti gli impulsi successivi vengono generati in base ai dati di configurazione. Il consumo di energia interna del Tremex-PULSE è molto basso a circa 0,5 mA. Un esempio è una batteria per auto 60Ah, sarebbe dimesso solo dopo circa 130 mila ore di Tremex-PULSAR, che corrisponde a circa 15 anni. L'energia per i diodi emettitori di luce durante la pulsazione è rifornita quasi interamente da condensatori che sono caricati delicatamente durante le pause d'impulsi.

LED in TREMEX-PULSER



Tutti i LED sono spenti. Tremex-PULSER è in modalità di risparmio energetico e attende il successivo impulso



Batteria carica al 100%, gli impulsi sono generati 6.3V (Tremex-PULSER 6), 12.5V (Tremex-PULSER 12), 25.0V (Tremex-PULSER 24) regolabile in Tremex-PULSER-PLUS



Batteria scarica in parte, gli impulsi sono generati.
6.0V (Tremex-PULSER 6), 12.0V (Tremex-PULSER 12), 24.0V (Tremex-PULSER 24) regolabile in Tremex-PULSER-PLUS



Batteria scarica pesantemente, gli impulsi sono generati.
5.7V (Tremex-PULSER 6), 11.5V (Tremex-PULSER 12), 23.0V (Tremex-PULSER 24) regolabile in Tremex-PULSER-PLUS



Batteria completamente scarica, gli impulsi sono generati.
5.3V (Tremex-PULSER 6), 11.0V (Tremex-PULSER 12), 22.0V (Tremex-PULSER 24) regolabile in Tremex-PULSER-PLUS



Sotto tensione rilevata, non gli impulsi sono generati.



Blu lampeggia, Tremex-PULSER è collegato in modalità USB del PC LED, nessun impulso vengono generati.



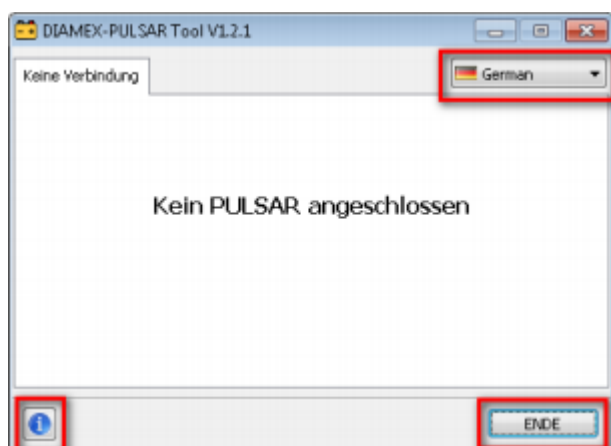
Tutti i LED lampeggiano brevemente quando Tremex-PULSER è collegato alla batteria al piombo o alla porta USB del PC.

TREMEX PULSER

L'attivatore digitale per batterie al piombo

Configurazione su PC Windows (solo Tremex-PULSER-PLUS)

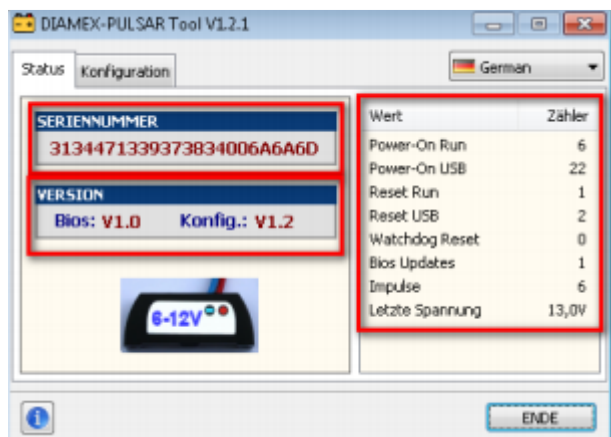
Attraverso un programma comodo Windows con interfaccia USB è possibile modificare i parametri di impulso e campi di tensione secondo i vostri desideri presso le unità Tremex-PULSER-PLUS. Installare lo strumento PULSER sul PC e avviarlo. Selezionare la lingua del menu, tedesca o inglese. Circa l'info-simbolo di un breve preavviso di copyright con il collegamento sarà visualizzato sull'home page del produttore.



Chiudere lo strumento PULSER facendo clic sul pulsante FINE.

Collegare ora il Tremex-PULSER a una porta USB libera del PC. Tremex-PULSER non deve quindi essere separata dall'accumulatore al piombo. Se non avete un cavo USB, è anche possibile utilizzare ogni cavo Micro-USB disponibile in commercio che è ora fornito con la maggior parte degli smartphone e molti altri dispositivi elettronici. log-Tremex PULSER dopo la prima connessione al PC. Se il PC propone ora un riavvio, si può ignorare questo rapporto perché non è necessario. Anche se si hanno più Tremex-PULSER e il cavo USB, un solo Tremex-PULSER può essere collegato al PC.

Lo strumento Tremex-PULSER legge i solo i parametri ei dati statistici della TREMEXPULSER collegato. Nella pagina di stato visualizza le seguenti informazioni:



TREMEX PULSER

L'attivatore digitale per batterie al piombo

Il numero di serie e la corrente versione del BIOS e la configurazione del collegamento TREMEX PULSER.

Sul lato destro si trovano le statistiche di Tremex-PULSER. I dati statistici saranno scritti nella modalità impulso di corrente al più presto dopo 3 minuti la prima volta e successivamente ogni 30 a 60 minuti. Attendere almeno 5 minuti dopo aver collegato il TREMEX PULSER di una batteria al piombo prima di poter leggere i valori correnti tramite USB.

Significato statistiche:

Power-On Run

Numero di volte Tremex-PULSER era collegato alla batteria al piombo.

Power-On USB

Numero di volte Tremex-PULSER è collegato tramite USB al PC quando Tremex-PULSER non era collegato contemporaneamente alla batteria al piombo

Reset Run

Numero di operazioni di reset quando è stato collegato con modalità USB alla modalità impulsi (Dedotta quando PULSER è collegato al piombo-acido batteria USB).

Reset USB

Numero di operazioni di reset (USB infettato quando Tremex-PULSER è collegato alla batteria al piombo), se passa dalla modalità a impulsi in modalità USB

Watchdog Reset

Deve essere impostato a zero, ripristino di emergenza, se le circostanze eccezionali, un corretto funzionamento non è più in grado di garantire (per esempio estremo sotto tensione).

Bios Updates

Numero di aggiornamenti del BIOS implementato USB (se disponibile)

Impulse

Il numero totale di generato da impulsi Tremex-PULSER.

In caso di sottotensione non impulsi vengono generati e non contati.

Nota: I dati statistici non possono essere azzerati o cambiato!

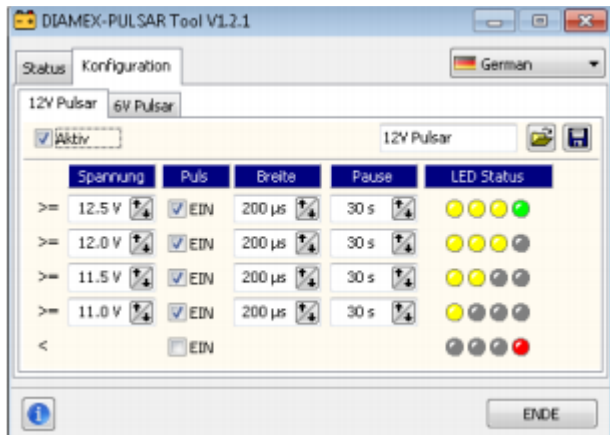
Informazioni sulla scheda "Configurazione" si entrano nella modalità di modifica dei dati del profilo. Tremex-PULSER-PLUS 6/12 ha 2 blocchi di dati di profilo, uno per 6 volt e 12 volt. Tremex-PULSER-PLUS 24 ha blocco di dati 1 Scheda di 24 Volt

Tutti i blocchi del profilo dati possono essere modificati entro i limiti e inviati al Tremex-PULSER. Essi possono essere memorizzati e letti come un file da trasferire come un profilo di dati collaudata a un'altra Tremex-PULSER. I profili standard per 6, 12 e 24 volt nello strumento Pulser sono compresi nel pacchetto software. Essi sono utilizzati per ripristinare i valori di default nella consegna.

TREMEX PULSER

L'attivatore digitale per batterie al piombo

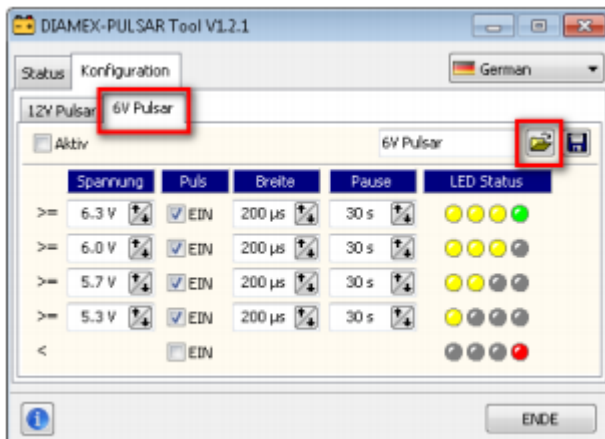
Sul prossimo esempio la configurazione di default di un Tremex-PULSER-PLUS 6/12 può essere visto. I dati profilo 12V è attiva. La durata degli impulsi è costante a 200 microsecondi, impulso pausa 30 sec. a tutte le tensioni. Attraverso il numero di LED che illuminano, è il polso circa il livello di tensione della batteria può essere letto a tensioni maggiore / uguale a 12,5 volt illuminare tutto 3 giallo e il LED verde. A tensioni tra 12.0V e 12,4 volt luce 3 LED gialli per tensioni tra 11.5V e 11,9V luce 2 LED gialli e le tensioni tra 11,0 V e 11,4V un giallo LED solo luci. Sotto 11,0 V, l'impulso è spento e solo il LED rosso lampeggia.



Esempio: cambiare il profilo in una variante aggressiva

Dal momento che non abbiamo bisogno del profilo di 6 volt, abbiamo prima caricare il 12V-profilo qui:

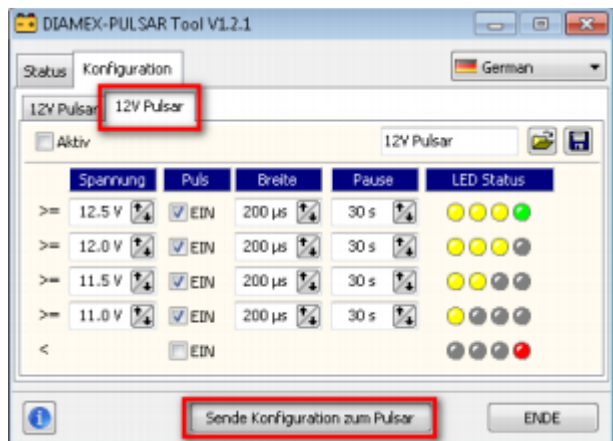
1. Selezionare 6V Pulsar
2. pulsante "Carica configurazione", selezionare e profilo di carico "12V Pulsar.pulsar".
3. Ora c'è un secondo profilo 12V, possiamo modificare.



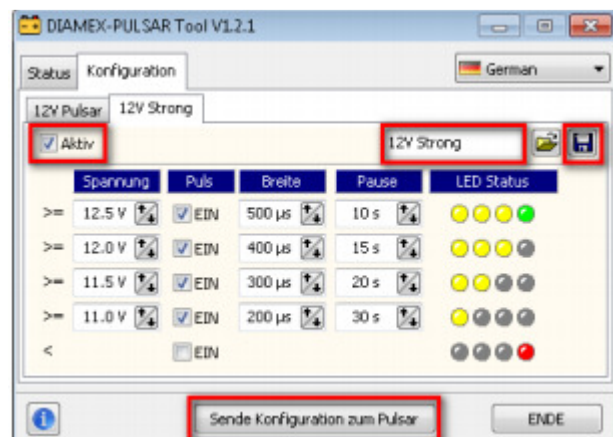
TREMEX PULSER

L'attivatore digitale per batterie al piombo

Qui di seguito è visualizzata una "configurazione di trasmissione per Pulsar" pulsante, questo significa modifiche sono state apportate nel profilo ma non ancora trasferiti al pulsatore. Lo facciamo dopo, quando sono state effettuate le modifiche nel profilo. Le tensioni che lasciano in quanto sono comunque cambiare la larghezza di impulso e pause.



Le larghezza di impulso e gli intervalli sono regolati nella foto seguente e il profilo "12V Forte" è stato rinominato. Tramite il pulsante "Salva configurazione" assicuriamo il profilo sul disco rigido. Cliccando sul nuovo profilo "attivo" sarà attivato e ha solo bisogno di essere inviato a Tremex-PULSAR. Il nuovo profilo può essere testato in batteria al piombo dopo aver rimosso il connettore USB immediatamente.



Si prega di notare che tutti i valori possono essere modificati solo entro certi limiti:
Le tensioni devono essere inferiori da cima a fondo. La risoluzione è di 0,1 Volt.
La larghezza d'impulso è regolabile nella gamma da 100 a 500 microsecondi in passi di 50 microsecondi.
L'intervallo d'impulso è regolabile nell'intervallo da 5 a 120 secondi in incrementi di 1 secondo.

TREMEX PULSER

L'attivatore digitale per batterie al piombo

Dati tecnici

Tensione massima di esercizio:	16 Volt (TREMEX-PULSER 6/12), 30 Volt (TREMEX-PULSER 24)
Consumo di corrente in modalità a impulsi:	ca. 0,5 mA (tutti i LED sono spenti)
Tensione di funzionamento / corrente USB:	5 Volt, max. 7 mA
Durata dell'impulso:	200 microsecondi, regolabile da 100 a 500 microsecondi a Tremex-PULSER PLUS
Pausa tra gli impulsi:	30 sec, regolabile da 5 a 120 secondi a Tremex-PULSER-PLUS
Rilevatore di sotto tensione:	5.3V (Tremex-PULSER 6), 11.0V (Tremex-PULSER 12), 22.0V (Tremex-PULSER 24), regolabile in Tremex-PULSER-PLUS
Protezione inversione di polarità:	Sì, 100% per tutte le versioni
Impulso di corrente:	circa 60A (12V) per max. 500 microsecondi
LED:	3x giallo 1x RGB
Porta USB:	Micro-USB (solo TREMEX-PULSER-PLUS)
Micro controller:	bassa potenza, 32-bit Cortex-M0 +
Cavo di collegamento:	circa 25-30cm (rosso, blu) con capicorda (6 mm)

TREMEX PULSER

L'attivatore digitale per batterie al piombo

Informazioni importanti

Si prega di utilizzare Tremex-PULSER solo con batterie al piombo! Altre batterie, come NiCd, NiMh, LiPo possono essere danneggiati o distrutti.

Se un caricabatteria è collegato alla batteria al piombo Tremex-PULSER deve essere rimosso. Il caricabatteria potrebbe essere disturbato dalle brevi impulsi. Si prega di prestare attenzione alla corretta polarità quando si collega il Tremex-PULSER all'accumulatore al piombo. Red è positivo, blu è negativo. Tuttavia, un'inversione di polarità può a causa di diodi di protezione in Tremex-PULSER esistente non provocare danni di batteria al piombo o Tremex-PULSER.

Avviso legale

© Erwin Reuss; Folker Stange. Uso e la divulgazione di tali informazioni, anche parziale, solo con il permesso del titolare del copyright. Tutti i marchi, marchi e marchi registrati sono di proprietà dei legittimi proprietari e sono utilizzati qui solo per la descrizione.

Avviso di responsabilità

Il produttore non si assume alcuna responsabilità per eventuali danni che possono derivare dall'applicazione della Tremex-Pulser

Vertrieb



DIAMEX Produktion und Handel GmbH

Innovationspark Wuhlheide
Köpenicker Straße 325, Haus 41
12555 Berlin

Telefon: 030-65762631
E-Mail: info@diamex.de
Homepage: <http://www.diamex.de>

Herstellung



www.tremex.de

Köpenicker Str. 325 12555 Berlin
Tel. 030-65762631

Hersteller: Tremex GmbH
DIAMEX × OBD-DIAG × TREMEX
WEE-Reg.Nr. DE 51673403